

<<おいからで.....?>>

1回 約1時間

5,000円

費用は、ご家族の経済状況等を考慮します。

利用する回数は、利用するお子さんや成人の方の状態やご家族の希望で月1回～4回まで可能です。



相談したいときは.....?

### ◇心理・発達サポート水戸

所長：臨床心理士 打越 實

場所：水戸市千波町2872-44

実施日：毎週火・木曜日

(午前9時～12時)

土・日曜日、休祭日

(午前9時～午後6時)

※予約制です。(当日予約可)

- TEL 029-355-1465
- FAX 029-241-1904
- ホームページ <http://www.hks-mito.com>
- Eメール [s\\_h\\_s\\_mito@yahoo.co.jp](mailto:s_h_s_mito@yahoo.co.jp)

※ご連絡は主に電話・FAXをお願いします。  
面談日時等は折り返しご連絡します。

## 相談室のご案内

### 心理・発達サポート水戸 かぶとう 加部東歯科となり



広域図

「聾学校入口」信号を入り、かぶとう歯科医院さんの手前のアパートの敷地奥です。



周辺拡大図

## 発達とこころの 相談室



### 心理・発達サポート水戸

- TEL 029-355-1465
- FAX 029-241-1904
- ホームページ <http://www.hks-mito.com>
- Eメール [s\\_h\\_s\\_mito@yahoo.co.jp](mailto:s_h_s_mito@yahoo.co.jp)

## 発達とこころの 相談室について

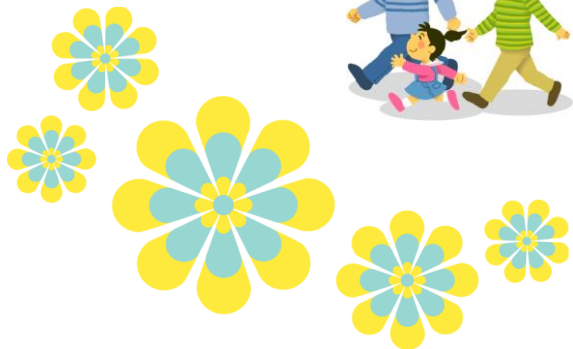
<<利用する人は>>

幼児のお子さんから大人の方で  
発達やこころにスペシャルニーズ  
のある人とそれを支える家族の方々

<<スタッフは>>

児童の発達や成人の心理や行動を分析し、  
療育・治療・援助できる「臨床心理士」です。

保育園での子育て相談や発達障害者支援センターでの支援、小中学校のスクールカウンセラー、病院でのカウンセリングなどの臨床現場で活躍した経験豊かな専門家です。



<<どのように.....?>>

ご本人やご家族の方の相談を受けて、お話を聞きながら、現在の症状や悩み、不安などを分析し、今一番必要なことは何か、具体的に目標を立て改善を図ります。

お子さんにはご本人の能力などに合わせて発達を援助します。

大人の方には症状の改善とともに、社会生活ができるように進めていきます。



<<援助の内容は.....>>

自閉性障害、ADHDなど発達に困難さを抱えるお子さんには、応用行動分析（ABA）や行動療法を活用して、コミュニケーション、認知、身辺自立、親子遊び、学習、行動改善など幅広く指導します。

お母さんには、お子さんの見方やかかわり方、ペアレントトレーニングなど、家庭での支援の仕方や生活の改善などを指導します。

いじめ、不登校などこころにスペシャルニーズのあるお子さんには、カウンセリングを通して背景・経過を分析して、その改善方法を具体的に支援していきます。

不安、強迫、うつなど精神的に不安定な大人の方には、カウンセリングや認知行動療法などを活用して、その症状の改善を図るとともに生活の方法などを工夫していきます。



そして、職場や家族の協力を促し、職場や家庭などの環境調整を進め、安心して生活ができるように支援します。

ご家族の方には、不安などを軽減し、今後の生活に見通しが立てられるように心理的に支援します。



<<援助のやり方は.....>>

個別の相談や指導が中心です。

治療の目的によってご家族とともに行なうこともあります。